

rexel

**TUTTO QUELLO CHE SERVE
PER I TUOI PROGETTI**



Automazione industriale

/Administration
/Human Resources
/Legal
/Accounting
/Finance
/Marketing
/Publicity
/Promotion
/Research
/Business
/Development
/Engineering
/Manufacturing
/Planning



REXEL, IL MIGLIOR PARTNER PER IL TUO BUSINESS
www.rexel.it   



Rexel



Il gruppo Rexel è leader mondiale nella distribuzione di prodotti e servizi per il mondo elettrico e per l'automazione industriale.

Attraverso la nostra divisione di Automazione industriale siamo in grado di garantire il supporto allo sviluppo del progetto partendo dall'analisi dei requisiti fino alla messa in servizio e alla assistenza post vendita.

Il nostro team di specialisti, competente e certificato dai più importanti produttori di mercato, insieme ai nostri referenti commerciali sul territorio, sono sempre pronti a fornire soluzioni complete e indicazioni su novità di prodotto, prezzi, disponibilità e supporto per ordini e preventivi.

Il mondo dell'automazione è in continua evoluzione tecnologica, con questa pubblicazione vogliamo presentare le più importanti novità del settore come la robotica collaborativa di ABB, le soluzioni EcoStruxure di Schneider Electric, gli I/O remoti di Weidmüller, il PLC programmabile anche attraverso la piattaforma di Arduino di Finder, le soluzioni per il controllo motore di Yaskawa e le novità dai nostri principali partner.

Il team di Automazione di Rexel Italia



Competenze certificate:



SERVIZI E SOLUZIONI PER IL TUO BUSINESS



Formazione tecnica

Organizziamo corsi sulla programmazione di PLC, HMI, sistemi di sicurezza, motion control, inverter, sensori e reti industriali.



Sopralluogo tecnico

Eseguiamo sopralluoghi tecnici sia su impianti esistenti che su nuovi progetti.



Assistenza alla progettazione

Studiamo la miglior soluzione, supportando i nostri clienti dalla definizione dell'architettura alla scelta dei prodotti.



Assistenza alla programmazione

Supportiamo i nostri clienti nell'utilizzo dei software di sviluppo dei nostri sistemi di automazione.



Assistenza alla messa in servizio

Forniamo supporto alla fase di messa in servizio della macchina o dell'impianto, fornendo le indicazioni tecniche necessarie per la configurazione dei parametri e per la verifica della corretta funzionalità.



Assistenza alla manutenzione

Diamo supporto alla manutenzione dell'impianto, fornendo indicazioni sia per la ricerca del guasto che per l'aggiornamento del sistema.



Supporto telefonico

Attraverso i nostri centri di relazione con il cliente forniamo supporto per l'individuazione del prodotto o della soluzione più adatta.



Assistenza alla Sicurezza Macchina

Tramite le competenze certificate come S.M.E. (Safety Machine Expert), mettiamo a disposizione la nostra competenza per orientare il cliente verso il percorso giusto.



Progettati e costruiti per lavorare a fianco dell'operatore, i cobot ABB sono realizzati per svolgere una vasta gamma di attività. Sono facili da configurare, programmare, utilizzare e adattare. Sono stati costruiti da esperti di robotica collaborativa e supportati dalla più ampia rete di assistenza del settore. Qualunque sia l'esigenza del cliente, ABB è in grado di supportare la produzione in ogni fase del percorso verso l'automazione.

YuMi - IRB 1405

YuMi - IRB 1400



YUMI - IRB 1405

Lo YuMi® a braccio singolo è il robot collaborativo più agile e compatto di ABB e può essere facilmente integrato in qualsiasi ambiente di produzione. Sulla scia del successo di YuMi® a doppio braccio di ABB, introdotto nel 2015, il primo robot veramente collaborativo al mondo, ABB ha sviluppato uno YuMi® a braccio singolo per espandere il proprio portafoglio collaborativo.

YUMI - IRB 1400

Innovativo robot a doppio braccio a misura d'uomo con funzionalità rivoluzionarie progettato per sbloccare un vasto potenziale di automazione aggiuntivo globale nell'industria. YuMi® è progettato per una nuova era dell'automazione, ad esempio nell'assemblaggio di piccole parti, in cui persone e robot lavorano fianco a fianco sulle stesse attività. La sicurezza è integrata nella funzionalità del robot stesso. YuMi® rimuove le barriere alla collaborazione rendendo recinti e gabbie un ricordo del passato.

GOFA - CRB 15000

SWIFTI - CRB 1300



GOFA - CRB 15000

GoFa® incorpora una serie di funzionalità che ne consentono l'utilizzo in sicurezza, direttamente a fianco dei lavoratori umani e senza la necessità di progettare e costruire ingombranti barriere o recinzioni. GoFa® può condividere continuamente lo spazio di lavoro con le persone, offrendo la massima flessibilità ed efficienza. Robot e uomo cooperano sugli stessi compiti, senza compromettere la produttività o la sicurezza.

SWIFTI - CRB 1300

Il nuovo velocissimo robot collaborativo industriale SWIFTI CRB 1300 porta le prestazioni di livello industriale e la sicurezza innovativa a un livello superiore. Progettato per carichi utili elevati e applicazioni ad alta richiesta fino a 11 kg, SWIFTI apre nuove possibilità per l'utilizzo di cobot in applicazioni industriali senza compromettere la sicurezza e la velocità.



EcoStruxure Augmented Operator Advisor



Realtà aumentata per l'operatività - EcoStruxure Augmented Operator Advisor

Schneider Electric ha nella sua offerta di ambito industriale soluzioni di realtà aumentata che permettono la sovrapposizione tra ambiente reale e punti dati rilevati dalla macchina. Queste si impiegano sul campo per facilitare l'operatore, consentire una interazione più sicura con componenti e macchinari, permettere un accesso immediato a documentazione e informazioni utili nel contesto dell'attività lavorativa, ma anche al supporto di un esperto remoto che possa guidare in determinate azioni.

Tra le funzionalità disponibili vi sono:

- **Punti di interesse:** consente di accedere a un'ampia selezione di dati in tempo reale.
- **Documentazione tecnica:** consente di trovare facilmente file con la documentazione tecnica dell'apparecchiatura.
- **Esplorazioni parti nascoste:** consente di aprire virtualmente un armadio elettrico e visualizzarne l'interno o di accedere ad alcune parti nascoste di una macchina.
- **Evidenziare impostazioni predefinite:** consente di tenere traccia dello stato operativo di una macchina.
- **Modalità di rilevamento:** riconoscimento di una scena mediante tag o immagini 2D.
- **Preferiti:** visualizza i banner per ottenere informazioni sulle altre scene.
- **Controllo accesso:** concedere diversi diritti di accesso o privilegi.
- **Blocco immagine:** consente di bloccare un'immagine e continuare a lavorare.
- **Procedure:** guida dettagliata dell'operatore fornendo istruzioni sul tablet.

Harmony STM6



Harmony STM6: Nuovi basic HMI modulari con installazione mediante un unico foro Ø22mm.

Caratterizzati da un design ridefinito, dall'innovativo sistema di montaggio mediante un unico foro Ø22mm, ed in grado di offrire una nuova esperienza d'uso ed un'elevata qualità grafica. Gli Harmony STM6 soddisfano le esigenze di macchine semplici che tuttavia richiedono un'elevata qualità estetica, affidabilità nella comunicazione, buona connettività, efficienza e sicurezza informatica, senza mai sfuggire alle sfide poste dall'IIoT.

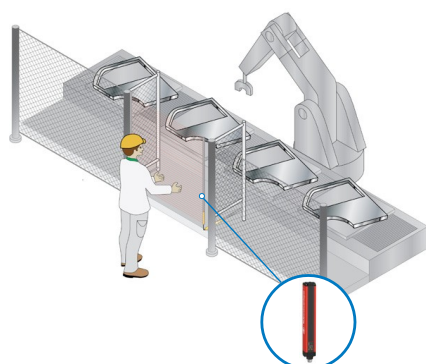
La gamma, che annovera 2 soli modelli da 4.3" e 7", si configura con il nuovo software EcoStruxure Operator Terminal Expert che, tra le altre novità, offre la possibilità di riorganizzare i contenuti grafici delle applicazioni per HMI convenzionali mediante l'uso di "contenitori" (layout objects) che consentono di creare innovative applicazioni HMI responsive, molto simili a quelle cui si è solitamente abituati nell'utilizzo di tablet o smartphone.

Idonei a qualsiasi settore applicativo, purchè destinati ad applicazioni indoor.



Telemecanique

XUSL barriere

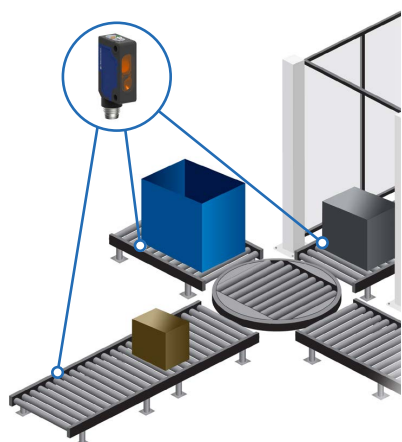


XUSL barriere di sicurezza tipo 2 & 4, SIL 2 & 3

Per una protezione efficiente degli operatori delle macchine in zone pericolose

- Barriere fotoelettriche di sicurezza XUSL per il rilevamento dita, mani o corpo.
- Distanza di rilevamento per modelli a lungo raggio: fino a 20 m Tipo 4 mano e corpo.
- Altezza protetta: 160... 1810 mm.
- Tempo di risposta: 2,5... 25 ms.
- Collegamento elettrico: M12, 5 pin o 8 pin.
- Grado di protezione: IP65, IP67 e IP69K su modelli specifici.
- Temperatura: -10... + 55 °C, fino a -25 °C soluzioni IP69K con sistema di riscaldamento.
- Segmenti master/slave in cascata (modelli specifici).

Sensori XUM



Sensori fotoelettrici in miniatura serie XUM Telemecanique Sensors di Schneider Electric.

Telemecanique Sensors lancia sul mercato la nuova offerta di sensori fotoelettrici miniatura serie XUM. Indipendentemente dal target di rilevamento o dalla velocità della linea di produzione, XUM è la soluzione perché:

- aumenta i tassi di produzione
 - semplifica l'integrazione della macchina
 - riduce la necessità di stock.
- Qualità e prestazioni ai massimi livelli, grazie a caratteristiche tecniche di eccellenza e vantaggi in termini di semplicità di integrazione:
- Rileva a distanze fino a 30 m, leader del settore.
 - La modalità anti-interferenza consente il montaggio affiancato di più sensori, senza problemi di interferenza.
 - Altamente immune ad ambienti luminosi, rilevamento anche con 40k lux di luce solare, e 10k lux lampada ad incandescenza.
 - Rilevamento rapido con una frequenza di commutazione a 1kHz e un tempo di risposta di 0,5 ms.
 - 2 potenziometri per configurare facilmente la distanza di rilevamento e funzione di uscita.
 - Dimensioni miniaturizzate (20 mmx34 mmx11 mm) per installazione in spazi ridotti.
 - Soluzioni con luce rossa visibile, per consentire una facile e veloce installazione.
 - Robusto alloggiamento in plastica PBT collaudato anti-corrosione, inserti a vite rinforzati.
 - Altamente resistente all'acqua con grado di protezione IP65, IP67.

Weidmüller



Open for the future | u-OS:

u-OS è il nuovo sistema operativo aperto di Weidmüller. Combina l'automazione Industrial IoT in un unico dispositivo ed è adatto alle soluzioni di edge computing.

u-OS consente un'efficiente pre-elaborazione dei dati e un controllo preciso sulla macchina.

È espandibile e offre una composizione del sistema basata sul web. Ciò consente di accedere all'intero panorama software di Weidmüller e alle reti di partner collegati.

u-OS collega l'Industrial IoT e l'automazione, i partner con gli utenti, il cloud con i dati, gli ecosistemi tra loro e apre la strada all'Industrial IoT.

u-remote:

Offre la soluzione perfetta per tutte le applicazioni relative alla costruzione di macchine. Indipendentemente dal fatto che sia utilizzato come sistema di quadro elettrico, in applicazioni miste IP20 e IP67 o addirittura posizionato direttamente sul campo per la connessione del segnale, u-remote offre la completa libertà di creare un'architettura I/O flessibile con applicazioni IP20 e IP67 e i vantaggi di un sistema completo integrato.

Alimentatori Weidmüller:

Le tre classi di potenza e i vari accessori di sistema hanno un design modulare che offre soluzioni personalizzate. Ciò significa che troverete esattamente il prodotto di cui avete bisogno tra le nostre componenti di alimentazione elettrica. Le nostre componenti di sistema DC-UPS come anche i moduli buffer, i moduli di disaccoppiamento e i monitoraggi elettronici del carico migliorano l'affidabilità dei vostri sistemi e prevengono costosi tempi di inattività della produzione. Inoltre, i nostri alimentatori PROtop, con l'innovativa tecnologia DCL e l'ORing MOSFET integrato compresi i moduli di comunicazione IO-LINK & CANopen innestabili in qualsiasi momento rappresentano una scelta a prova di futuro.





OPTA

PROGRAMMABLE LOGIC RELAYS Serie 8A

La nuova gamma di **PLR**



Crea facilmente applicazioni in ambito automazione industriale, OEM e building automation. Programmabile con ARDUINO IDE - open source, oppure con ARDUINO PLC-IDE per linguaggi IEC 61131-3 (LADDER, FBD, ecc).

Caratteristiche:

- Alimentazione 12...24 V DC
- 8 INPUT Digitali/Analogici (0-10V)
- 4 contatti NO di uscita a relè 10 A
- Porta USB (di tipo C) ad alta velocità per:
 - Programmazione
 - Salvataggio dati (tramite memory stick)
- RJ45 per connessioni Ethernet o MODBUS TCP/IP



Wi-Fi e BLUETOOTH



CONNESSIONI
ETHERNET e USB



PROTOCOLLO MODBUS
RTU e TCP/IP



OPEN SOURCE

Disponibile in 3 versioni:

OPTA LITE

Tipo 8A.04.9.024.8300
- RJ45 + Porta USB (di tipo C)

OPTA PLUS

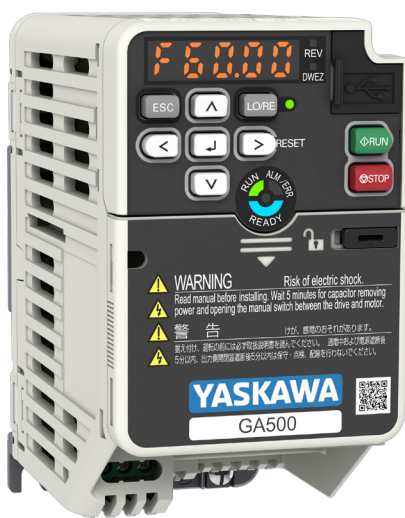
Tipo 8A.04.9.024.8310
- RJ45 + Porta USB (di tipo C)
RS485 per connessioni seriali e
MODBUS RTU

OPTA ADVANCED

Tipo 8A.04.9.024.8320
- RJ45 + Porta USB (di tipo C)
- RS485 per connessione seriali
e MODBUS RTU
- Modulo Wi-Fi/BLE integrato

YASKAWA

GA 500



GA 700



GA 500

Performance e affidabilità per ogni applicazione ad anello aperto.

- Da 0.25kW a 22kW in heavy duty (30kW in normal duty).
- Da 0.5Hz a 590Hz con la massima linearità e coppia (a richiesta 1000Hz/2000Hz).
- Pilota ogni tipo di motore: asincrono, sincro IPM, SPM a riluttanza.
- SAFETY STO a bordo categoria SIL3/PLe.
- Filtro EMC integrato.
- Programmabile via USB con software DriveWizard® 10 (scaricabile gratuitamente), da tastierino o via Bluetooth da smartphone (opzionale).
- È possibile scrivere software per gestione dedicata delle applicazioni con logica programmabile tramite DriveWorksEZ® 10.
- Resistente alle condizioni più difficili; 50 °C, 95% di umidità, 1000m senza derating, massimo 4000m di altitudine, schede resinate per resistere a polvere, umidità, gas e vibrazioni, montaggio side by side, montaggio orizzontale.
- Veloce da installare, facile da usare.
- Gestibile tramite ingressi digitali e analogici più comuni, tramite Option Card.

GA 700

Possibilità illimitate. Incredibilmente affidabile, potente e semplice da utilizzare.

- Da 0.55kW a 315kW in heavy duty (355kW in normal duty). Da 0.5Hz a 590Hz con la massima linearità e coppia. Gestione in Open Loop e Closed Loop per controllo di velocità o controllo di coppia.
- SAFETY STO a bordo categoria SIL3/PLe. Filtro EMC integrato su tutte le taglie e DC reactor integrata da 22kW in su.
- Programmabile via USB con software DriveWizard® 10 (scaricabile gratuitamente), da tastierino o via Bluetooth da smartphone (opzionale).
- È possibile scrivere software per gestione dedicata delle applicazioni con logica programmabile tramite DriveWorksEZ® 10.
- Resistente alle condizioni più difficili; 50°C, 95% di umidità, 1000m senza derating, massimo 4000m di altitudine, schede resinate per resistere a polvere, umidità, gas e vibrazioni, montaggio side by side, montaggio orizzontale. Veloce da installare, facile da usare.
- Gestibile tramite ingressi digitali, analogici, treno di impulsi, RS-485 Memobus/Modbus15.2kbit/s, oppure con uno dei bus di campo più comuni tramite Option Card.
- Chopper di frenatura integrato fino a 90kW.
- Ingresso + 24 VDC integrato.

Panasonic



Servoazionamenti Minas A6 modulari multiasse e stand alone: macchine IIoT Ready per Manutenzione Predittiva.

La Manutenzione Predittiva è parte integrante dei processi di trasformazione digitale a più alto impatto potenziale in termini di efficienza e aumento produttività, richiede strumenti e strategie che permettano di intervenire “prima del bisogno” e si inserisce in un contesto in cui la “macchina” sia in grado di fornire le informazioni necessarie.

Fondamentale la predisposizione al “Condition Monitoring” che può avvenire attraverso sensori intelligenti e connessi per monitorare lo stato di salute dei componenti; un altro fattore determinante è la raccolta dei “Parametri Motion” dagli azionamenti oltre che la gestione degli stessi dati in un’architettura agile ed affidabile.

Schneider Electric



Altivar 600: da Schneider Electric un variatore di velocità per unire performance e sostenibilità.

ATV 600 è disponibile in modelli adatti ad ogni tipo di motore trifase, asincrono e sincrono, a partire da 0,75 kW fino a 800 kW; questi variatori di velocità sono dedicati in particolare al trattamento dei fluidi per l’industria di processo e alle esigenze delle utility. Come tutte le soluzioni della gamma, incorporano servizi digitali (web server integrato) che contribuiscono a ottimizzare l’operatività, i processi, la gestione dell’energia e delle risorse, grazie a funzionalità che:

- permettono di accedere ai dati di processo e condividerli in modo sicuro;
- consentono di monitorare gli asset per migliorarne l’efficienza, aumentando fino al 20% la loro disponibilità e la loro produttività;
- aiutano a gestire al meglio i consumi energetici dei motori, con una riduzione che arriva fino al 30%;
- riducono i fermi macchina e migliorano la gestione del ciclo di vita degli asset e del processo.

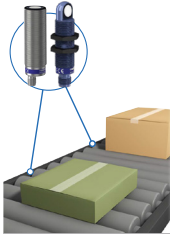
Oltre ai benefici in termini di riduzione delle emissioni, la gamma Altivar si caratterizza per la disponibilità di prodotti che si fregiano del marchio Green Premium™, per i quali sono fornite informazioni dettagliate sulla conformità normativa, sui materiali, sull’impatto ambientale e sugli attributi di circolarità.

REXEL

Sensori



Telemecanique



Sensori a ultrasuoni serie XXS/XXA diametro 18 e 30 per apparecchiature mobili, movimentazione e trasporto di materiali.

Soluzione innovativa completamente configurabile, sensori a ultrasuoni per rilevare praticamente qualsiasi oggetto!



Interruttori di finecorsa

Gli interruttori di posizione di Pizzato Elettrica sono predisposti per essere realizzati nelle più svariate configurazioni grazie alle numerose forme di base per i corpi, alle decine di unità di contatto e alle centinaia di azionatori e di varianti nei materiali, nelle forze e nei montaggi.

Ciò permette l'installazione di questi dispositivi su ogni tipo di macchinario, per applicazioni in tutti i settori industriali.

La gamma di prodotti che Pizzato Elettrica può offrire nel settore degli interruttori di posizione è una delle più vaste al mondo, oltre che tra le più tecnologicamente evolute.

L'impiego di materiali di qualità, di tecnologie ad alta affidabilità e il grado di protezione IP67 sono solo alcune tra le caratteristiche che rendono questi prodotti delle soluzioni sicure e di qualità certificata, frutto di un processo controllato scrupolosamente ad ogni passaggio.

Panasonic



HG-F1, il sensore laser di misura più piccolo sul mercato, per misure fino a 3 metri!

La nuova serie di sensori HG-F1 di Panasonic Industry Italia è in grado di misurare oggetti posti a distanza da 250 mm a 3 metri.

La serie è dotata di tecnologia T.O.F. (Time Of Flight = Tempo di volo). Ha le stesse dimensioni compatte della serie HG-C (20x44x25 mm).

Questi sensori sono dotati di tasti operativi per le impostazioni e display su cui è indicata la misura in millimetri: questo consente all'operatore di effettuare la taratura delle soglie di lavoro in poco tempo.

La modalità "controllo spot" aumenta l'intensità luminosa lampeggiando; utile in fase di installazione per determinare la posizione di rilevamento.

È la soluzione ideale per misurare a distanza oggetti, anche piccoli, di colore e materiale diverso e lo spot piccolo permette di varcare spazi angusti all'interno della macchina.



Nuovi soft starter ADXN, semplicità e compattezza per partenze soft

Si tratta dei soft starter da 6 a 45A più compatti nell'offerta LOVATO Electric, sono larghi solo 45 mm e suddivisi in 2 taglie costruttive in base alla corrente nominale.

La semplicità di configurazione permette di impostare in modo estremamente rapido ed intuitivo un set ridotto di parametri, riducendo al minimo il tempo per la messa in servizio.

Sono ideali per molteplici applicazioni come il controllo di pompe, ventilatori, compressori, nastri trasportatori e miscelatori.

Tutta la gamma è caratterizzata da un ampio range di tensione di linea, che si estende da 208 a 600VAC nominali, ciò li rende adatti per ogni mercato, incluso quello Nord Americano, senza la necessità di gestire codici differenti a seconda della tensione presente nell'impianto. I soft starter ADXN sono disponibili con 2 tensioni di alimentazione ausiliaria: 24VAC/DC, tensione tipica dei quadri di automazione, o 100-240VAC, presente ad esempio nei quadri di comando pompe.



XCSW121C

Alimentatore mono-bifase IN: 1-2x 230-400-500 Vac / OUT: 24 Vdc 5 A

XCSW241C

Alimentatore mono-trifase IN: 1-2-3x 230-400-500 Vac / OUT: 24 Vdc 10 A

- Ingresso per reti monofase, bifase e trifase.
- Protezione da cortocircuito, sovraccarico e sovratensioni in ingresso e in uscita.
- Protezione da sovratemperatura.
- Adatto per applicazioni che richiedono elevata affidabilità e prestazioni.
- Contatto di allarme intelligente, segnala quando la tensione di uscita scende più del 10%.
- Elevata capacità di sovraccarico per garantire la selettività delle protezioni e l'avviamento di carichi pesanti.

X766842 - Moduli a relè elettromeccanico a canale singolo, tensione nominale: 24 Vac/dc estraibile, contatto in scambio.

- Relè estraibili
- Tensione d'ingresso AC/DC
- Contatto SPDT
- Dimensioni compatte
- Ponte di parallelo "plug-in" per la distribuzione dei potenziali

Rexel

Sicurezza e segnalazione



Con le sue torrette di segnalazione modulari, l'azienda ha stabilito uno standard industriale. Oggi WERMA fornisce dispositivi di segnalazione ottica e acustica, nonché i relativi sistemi per l'ottimizzazione dei processi nell'industria e nella logistica. In WERMA Signaltechnik pensa al futuro: mettendo in rete i dispositivi di segnalazione, crea soluzioni che aiutano i clienti ad analizzare in modo rapido e semplice e a ottimizzare in modo sostenibile i processi di produzione, logistica e assemblaggio.

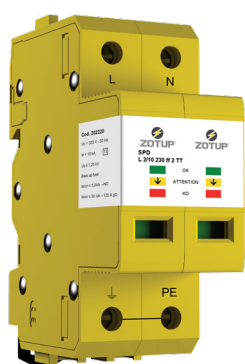


Prodotti di sicurezza

I dispositivi meccatronici sono oggi i prodotti di punta di Pizzato Elettrica: i sensori di sicurezza RFID serie ST, gli interruttori di sicurezza RFID con blocco serie NG e NS, le maniglie di sicurezza P-KUBE Krome e P-KUBE Smart, le pulsantiere di comando serie BN e gli interruttori a cerniera con unità di contatto elettronica serie HX sono solo alcuni esempi che testimoniano la direzione meccatronica che l'azienda ha assunto nello sviluppo di dispositivi di sicurezza industriale.



Tra le caratteristiche principali dei prodotti sopracitati si distinguono il massimo livello di sicurezza PL e SIL 3 garantito da tutti i dispositivi, l'elevato grado di protezione IP67 e IP69K, LED di segnalazione che permettono una diagnostica immediata e, nel caso delle serie ST, NG ed NS, l'impiego della tecnologia RFID per il riconoscimento dell'azionatore che rende impossibile la manomissione del dispositivo tramite un altro azionatore della stessa serie.



Scopri l'app per configurare i tuoi prodotti

ZOTUPLIMITER L 2/10
30 ff 2 TT cod. 202 220

Da oltre trent'anni leader nel settore dei sistemi di protezione da fulmini e sovratensioni, ZOTUP vanta una gamma di Scaricatori di Sovratensioni di elevata performance e qualità, orgogliosamente Made in Italy. Raffrontandosi incessantemente con progettisti, distributori ed installatori, propone sul mercato SPD estremamente performanti e sicuri, accompagnati da un servizio tecnico altamente esperto in materia e sempre reperibile.

Rexel ha deciso di inserire nella sua offerta gli scaricatori ZOTUP, forti di 3 caratteristiche chiave:

- **Funzione Fusibile Integrata (ff):** in occasione dell'eventuale fine vita dello scaricatore, viene garantita la modalità di guasto a circuito aperto e non in cortocircuito, senza l'adozione di fusibili di back-up posti in serie.

- **Indicazione progressiva di stato dello scaricatore (verde/giallo/rosso):** permette il monitoraggio costante del livello di degrado dello scaricatore; il passaggio di colore avviene in modo graduale e consente la sostituzione dell'SPD in tempo utile.

- **Pollution Degree 3:** permette l'impiego anche in quadri siti in ambienti esposti ad alti livelli di inquinamento conduttivo per via di condensa, umidità, salssedine e polveri. Gli SPD resistono a temperature tra -40 °C e + 80 °C.



Sicurezza Elettrica

I prodotti Mersen evitano la distruzione delle apparecchiature elettriche commerciali e industriali, garantiscono la continuità dell'alimentazione e aiutano a stabilizzare la rete elettrica.

Tutto questo grazie a fusibili industriali e relativi accessori che evitano cortocircuiti e dispositivi di protezione contro i danni causati da sovraccarichi di corrente in qualsiasi ambito industriale e fotovoltaico.

Fusibili e portafusibili in bassa tensione

Mersen propone una linea completa di fusibili e portafusibili a norme Iec, UL, Din, Bs, fornendo la più vasta gamma di prodotti per la protezione dei circuiti. L'azienda è in grado di offrire la soluzione ideale a produttori OEM, quadristi di automazione e distribuzione.

Fusibili e portafusibili per fotovoltaico

I prodotti HelioProtection® a 1.000 e 1.500 Vdc di Mersen sono testati e certificati secondo i più recenti standard specifici per l'installazione negli impianti fotovoltaici poiché garantiscono le prestazioni richieste da questo settore.



“Non una semplice cassa... uno scrigno di tecnica e passione”

Sistema di chiusura con **montaggio rapido**, 1/4 di giro ed inserto metallico.



Rinnovato design delle **cerniere 180°**; possibilità di installazione senza foratura della porta.

Compatibilità dimensionale con la vecchia cassa ST; Dimensioni standard e custom: alta **personalizzazione**; Cicli **speciali** di finitura ed applicazioni di varia natura.



Piega strutturata dell'involucro che garantisce una maggior **rigidità strutturale**.



Traversini universali: garantiscono supporto al cablaggio, creano una struttura interna e regolano in profondità gli accessori.

Maggiore **capacità interna** della cassa grazie ai 7 mm aggiunti in profondità.

HellermannTyton



Passacavi divisibile VarioPlate:

VarioPlate è un sistema modulare per l'installazione di un'alta densità di cavi di diametri diversi, con o senza spine e connettori pre-terminati, anche dove lo spazio è limitato. È disponibile in 4 cornici di diverse misure che corrispondono alle dimensioni di foratura standard. Nelle cornici è possibile inserire un'ampia gamma di supporti passacavo con 1, 2 o 4 fori, disponibili per diametri di cavo compresi tra 3-16 mm (taglia S) e 16-33 mm (taglia L).

Ogni supporto passacavo presenta nei fori dei labri interni flessibili, per una tolleranza di 0,4 mm sul diametro del cavo e include inoltre una linguetta antistrappo bloccabile sul cavo, con una fascetta. Questo, in aggiunta alla guarnizione integrata nella cornice, permette di garantire la classe di protezione IP66.

Fascette rilevabili:

Grazie ad un particolare processo produttivo, le particelle metalliche vengono inserite e distribuite omogeneamente all'interno della fascetta, consentendo la loro facile individuazione al metal detector e ai raggi X (il livello di detectabilità dipende dalla specifica applicazione).

Sono disponibili in un ampio range di misure (da 100 mm fino a 387 mm di lunghezza) e nella colorazione blu per una rapida individuazione visiva. Riducono il rischio di contaminazione e sono utilizzabili come parti del processo HACCP.

Il portfolio comprende anche fascette rilevabili in polipropilene, usate in tutti quegli ambiti in cui la poliammide è meno indicata, come per esempio l'industria casearia o dove si utilizzano detergenti molto aggressivi.





Sistemi I/O remoti:

I sistemi di automazione modulare SENECA per la gestione dal singolo segnale alle migliaia di I/O sono disponibili in due formati (Serie Z-PC, Serie R) e 5 fieldbus (ModBUS RTU, ModBUS TCP-IP, CANopen, M-BUS, Profinet IO).

La serie Z-PC comprende la massima varietà di moduli I/O: ingressi digitali, contatori veloci, uscite digitali relè e mosfet, canali analogici (mA, V, Ohm, mV), strain gauge, termoresistenze, termocoppie, segnali elettrici, isolati galvanicamente e con protocolli di comunicazione ModBUS, CANopen, Ethernet, M-BUS.

I moduli I/O supportano la comunicazione seriale RS485 con protocollo ModBUS RTU, fino a 64 nodi senza ripetitore e velocità fino a 115 kbps. Il cablaggio dell'alimentazione e del collegamento seriale è facilitato per mezzo di un bus alloggiabile nella guida IEC EN 60715.

È garantita anche la massima concentrazione dati, ad esempio con 1 solo modulo si possono acquisire fino a 24 segnali digitali e 8 analogici. Il supporto bus componibile da guida DIN è disponibile in formato 1, 2, 4, 8 slot.

I moduli sono di tipo Hot-Swap cioè sostituibili "a caldo", senza interruzione dell'alimentazione e della comunicazione.



YOUR NETWORK EVERYWHERE



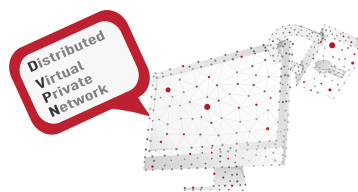
Sevio è il sistema che consente in modo sicuro, scalabile e immediato, di gestire reti remote e connetterle tra loro.

I molteplici servizi che integra il sistema, permettono di ottimizzare tutte le fasi del processo produttivo.

Semplicità e tempestività in tutte le attività remote, come in una rete locale, rendono il sistema adatto a tutti i professionisti del mondo dell'automazione.

Realizzato in Italia, dedicato a te.

<https://sevio.it/>



Segmento di rete



Certificato Cyber Security



Online in meno di 3 minuti



VPN distribuita



Routing intra-LAN



Comparazione real-time

FLUKE

Fluke PTi120



Fluke ii900



Fluke PTi120 - Termocamera professionale tascabile.

- Misure fino a 400 °C.
- Risoluzione immagine infrarossi 120x90 pixel.
- Display touchscreen con tecnologia IR Fusion™ per acquisire automaticamente e contemporaneamente l'immagine digitale a luce visibile e l'immagine ad infrarossi.
- Connettività wireless.
- Software di analisi e gestione dati incluso.
- Protezione IP54, resistente a polvere, acqua e alle cadute da 1 metro. Wi-Fi per condivisione e gestione immagini wireless (tramite app gratuita).
- Software di analisi e gestione dati incluso.

Fluke ii900 - Telecamera acustica per ricerca perdite aria compressa e altri gas.

- Il touchscreen LCD da 7" sovrappone una mappatura sonora ad un'immagine visiva.
- La gamma di frequenza fino a 50 kHz consente di isolare la frequenza sonora della perdita eliminando il forte rumore di fondo.
- Le immagini possono essere salvate ed esportate per creazione di report.
- Rilevazione fino a 50 metri di distanza.
- Svolge più operazioni con gli stessi compressori d'aria; ritarda le spese per l'acquisto di un compressore aggiuntivo.
- Garantisce alla tua apparecchiatura pneumatica una pressione d'aria adeguata per non avere difetti di produzione.



CA 942



CA 5293



Oscilloscopio digitale palmare CA 942

Cod: CHP01194200

- Display LCD 3,6" colori
- 2 ingressi isolati CAT. III, 600V
- Risoluzione 9 bit
- Banda passante 40 MHz
- Velocità campionamento 50 MS/s monocolpo o 2 GS/s ETS
- Funzioni Oscilloscopio, Multimetro 8.000 pt, Analisi Armoniche
- Interfaccia di comunicazione USB
- Memoria interna 2 MB
- Misure tramite 2 cursori simultanei (V, T, dV, dt)

Multimetro digitale professionale TRMS AC+DC CA 5293

Cod: CHP01196803

- Forma d'onda (fino a 600 Hz)
- Punti di misura 100.000
- Tensione AC/DC fino 1.000V (200 kHz)
- Corrente AC/DC fino 20A
- Resistenza fino 100 MΩ
- Test diodo, Continuità, Capacità, Frequenza, Temperatura, REL, SURV
- Grado di protezione IP67

REXEL

Connessione e siglatura industriale



UNA GAMMA COMPLETA DI RIPARTITORI DI POTENZA UNIPOLARI E MULTIPOLARI

Compatti e facili da installare, i ripartitori della serie **DBLOCK**, sono una soluzione **specifica per il cablaggio di quadri di comando e distribuzione.**

SERIE UNIPOLARE CERTIFICATA UL



UTENSILI A BATTERIA DA 18V con tecnologia SMARTOOL

Premendo un pulsante, gli utensili CEMBRE per la compressione da 18V visualizzano i dati in tempo reale sul display OLED integrato.

UTENSILI MECCANICI, PNEUMATICI ED OLEODINAMICI

CEMBRE produce utensili meccanici, pneumatici ed oleodinamici per la compressione, il taglio e la foratura.

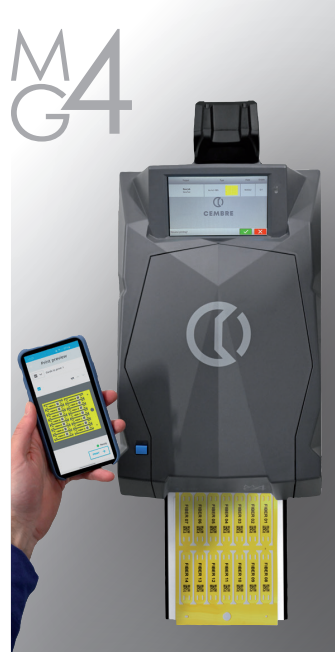


MG4. FREE TO PRINT EVERYWHERE

MG4 è la nuova soluzione CEMBRE per la siglatura industriale studiata per offrire una elevatissima e duratura qualità di stampa del testo, di loghi, simboli elettrici, QR code ed ogni tipo di immagine vettoriale. È dotata di ribbon save system, utile funzione che permette di consumare solo il nastro necessario alla stampa.



- STAMPANTE
- SOFTWARE GENIUSPRO
- APP Geniuspro Mobile
- CONSUMABILE 100% CEMBRE
- ASSISTENZA GRATUITA



Making the right connections

Distribuzione e Protezione

Interruttori industriali, fusibili e portafusibili



Accessori di Cablaggio e Siglatura

Stampanti, plotter, soluzioni di marcatura, fascette, guaine, pressacavi, raccordi, passafili e catene portacavi



Connettori, Morsetti, Prese, Spine e Terminali Cablaggio

Connettori, prese e spine, morsetti, capicorda e ciabatte SAI



Unità di Comando e Segnalazione

Pulsanteria, commutatori, manipolatori, spie luminose, pulsantiere, pedaliera, segnalatori ottici e acustici



Rilevamento Elettromeccanico e Elettronico

Finecorsa, sensori induttivi, sensori capacitivi, sensori fotoelettrici e sistemi di visione



Controllori Programmabili e Terminali Operatore

PLC compatti, PLC multifunzione, interfacce uomo macchina e terminali grafici



Comando e Protezione Motore, Temporizzatori, Relè di controllo e Relè Statici

Sezionatori, salvamori, contattori, relè termici, teleruttori, inverter e avviatori statici



Misure di processo e Strumentazione

Sensori di pressione, sensori di temperatura, sensori di livello, convertitori, regolatori e indicatori da pannello



Alimentatori e Trasformatori

Trasformatori industriali, alimentatori da retroquadro, alimentatori guida DIN, sistemi di rifasatura e Alimentatori switching



Sicurezza Macchine

Relè, finecorsa, pedane, barriere e PLC



ATEX Antideflagrante



Carpenteria, Casse e Climatizzazione Quadri

Scatole di derivazione, armadi industriali, casse industriali, pulpiti e climatizzazione



Reti industriali e informatiche

Switch, HUB, Router, connettori reti industriali e firewall



Strumenti di misura

Multimetri, termocamere e sistemi di misura qualità della rete



Cavi industriali



Robotica collaborativa



REXEL

www.rexel.it



IL MIGLIOR PARTNER PER IL TUO BUSINESS



SERVIZI DIGITALI

- **Registrati online** in soli 3 minuti.
- **Verifica prezzi e disponibilità** in tempo reale per oltre 300.000 articoli.
- **Conferma l'ordine entro le 20:00** e ricevalo il giorno successivo.
- **Ritira la merce entro un'ora** dal tuo ordine presso un punto vendita Rexel.
- **Verifica lo stato dei tuoi ordini** in tempo reale.
- **Promozioni ed incentivi** personalizzati.
- **Acquisto rapido:** carica i codici articolo direttamente nel carrello.
- **Usa i tuoi codici prodotto** per acquistare con facilità.
- **Consulta i tuoi documenti nella tua area personale**, trovi: Offerte, Ordini, DDT e Fatture.

PUNTI VENDITA

LOMBARDIA

MILANO SESTO S. GIOVANNI
Via Bilbao, 101 - Tel 02.25.11.121
sesto@rexel.it

MILANO
Viale Certosa, 225 - Tel 02.25.11.1203
milano.certosa@rexel.it

BERGAMO PEDRENGO
Via Giovanna d'Arco, 4 - Tel 035.45.25.000
crcbergamo@rexel.it

BRESCIA
Via Vergnano, 2 - Tel 030.35.12.00
brencia@rexel.it

ORZINUOVI
Via Francesca, 26 - Tel 030.94.01.11
orzinuovi@rexel.it

VILLANUOVA SUL CLISI
Via Ponte Pier, 3 - Tel 0365.32.561
villanuova@rexel.it

EMILIA ROMAGNA

PIACENZA
Viale dell'Artigianato, 64/B - Tel 0523.59.32.40
piacenza@rexel.it

PARMA
Via B.Franklin, 31 - Quartiere SPIP - La Cittadella
Tel 0521.60.65.11
parma@rexel.it

BOLOGNA
Via del Gomito, 5/2 - Tel 051.41.72.611
bologna@rexel.it

FORLÌ
Via Niccolò Copernico, 77 - Tel 0543.72.30.11
forli@rexel.it

CESENA
Via Polesine, 353 - Tel 0547.41.58.47
cesena@rexel.it

MODENA
Via A. Delfini, 18 - Tel 0596.13.93.80
modena@rexel.it

RAVENNA
Via Bruno Buozzi, 42 - Tel 0544.45.10.81
ravenna@rexel.it

RICCIONE
Via San Leo, 2 - Tel 0541.60.45.34
riccione@rexel.it

LAZIO

CIAMPINO (RM)
Via R. B. Bandinelli, 130 - Tel 06.79.32.55.1
ciampino@rexel.it

PRENESTINO
Via di Tor Sapienza, 179 - Tel 06.22.75.44.16
prenestino@rexel.it

POMEZIA (RM)
Via Campobello, 7/d - Tel 06.91.60.041
pomezia@rexel.it

PUNTI DI RITIRO

FERRARA
Via Rizzi, 12 - Tel 051.41.72.611
crcbologna@rexel.it

IMOLA (BO)
Via Zambrini, 1 - Tel. 0544.45.10.81
crcravenna@rexel.it

MODENA
Via Jugoslavia, 105 - Tel. 0596.13.93.80
crcmodena@rexel.it

REXEL ITALIA S.p.A.

Sede Legale:

20099 Sesto San Giovanni (MI) - Via Bilbao, 101

La società ha adottato il Modello di Organizzazione, Gestione e Controllo ai sensi del D.Lgs. n. 231/2001

